

'국어, 과학, 사회' 전문센터 2020년  
에비중3 1학기 마스터반 겨울 학기 대개강

내신에서도 입시에서도 승부의 핵심은 국과사!

- ▶ 국/과/사 내신 자사고(하나, 상산, 민사) 가중치 적용!
  - ▶ 국어/사회역사 내신 외국어고·국제고 반영!
  - ▶ 수능(정시) 확대! 학생부종합전형 축소!
- 국과사! 더 이상 선택이 아닌 필수!

국과사 내신이 필수인 입시와 직면한 3학년!  
겨울학기가 국과사 공부의 최적기입니다.

**2020년!! 국과사를 선점하라!!**

일주일에 하루는 꼭 국어/과학에 투자하세요!

내신 집중 국어/과학 연합반

매주 금·토 수업

개강 : 12월 20일(금요일반)  
12월 21일(토요일반)

국어	과학
3학년 과정 통합국어 마스터 + 중고생 필독 단편 문학	1학기 전 과정 마스터 + 수행평가 대비
반당정원 12명(최적의 수업)	반당정원 12명(최적의 수업)

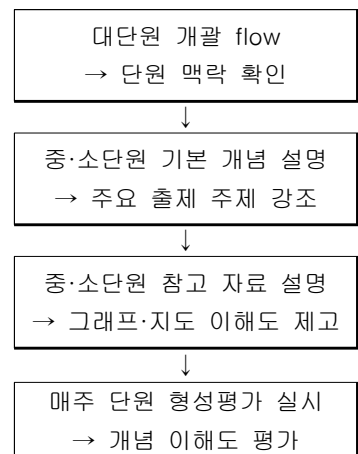
대단원 개괄 flow ⇨ 단원 맥락 확인	→	중·소단원 기본 개념 설명 ⇨ 주요 출제 주제 강조	→	매주 단원 형성평가 실시 ⇨ 개념 이해도 평가	→	끝장 CLINIC 실시 ⇨ 수업 만족도 상승
------------------------------	---	------------------------------------	---	---------------------------------	---	--------------------------------

역사·사회 단과반

역사2 : 매주 월·화 수업  
사회2 : 매주 수·목 수업

역사2 : 1. 6(월)/1. 7(화)  
사회2 : 1. 8(수)/1. 9(목)

단원별 핵심 개념 요점 정리



■ 내신 집중 국어/과학 연합반 시간표

구분		국·과 연합반(금/토)								역사2	사회2
		1 강의실	2 강의실	3 강의실	4 강의실	5 강의실	6 강의실	7 강의실	8 강의실	역사 강의실	사회 강의실
1부 금5:40~7:45 토9:30~11:35	1	국어 (꿈틀 중학 국어 3학년 공통, 교과서 단편소설 읽기-하)				과학 (내공의 힘 3-1)				역사2 월 or 화	사회2 수 or 목
	2										
	3										
2부 금7:55~10:00 토11:45~1:50	4	과학 (내공의 힘 3-1)				국어 (꿈틀 중학 국어 3학년 공통, 교과서 단편소설 읽기-하)					
	5										
	6										
참고사항		1) 국어·과학 수업은 <u>반당 정원을 12명으로 제한합니다.</u> 2) 2과목 수강시 할인혜택이 있으며, 한 과목 수강도 가능합니다. *국어/과학 연합반은 대다수의 학생들의 선택하는 필수과목입니다.								교재 : 내공의 힘	

■ 국어·과학·사회·역사 수업 일정

수업차시		1차시	2차시	3차시	4차시	5차시	6차시	7차시	8차시	9차시	10차시
국어 과학	금반	12/20	12/27	1/3	1/10	1/17	1/31	2/7	2/14	2/21	2/28
	토반	12/21	12/28	1/4	1/11	1/18	2/1	2/8	2/15	2/22	2/29

수업차시		1차시	2차시	3차시	4차시	5차시	6차시	7차시	8차시
역사2	월반	1/6	1/13	1/20	2/3	2/10	2/17	2/24	
	화반	1/7	1/14	1/21	2/4	2/11	2/18	2/25	
사회2	수반	1/8	1/15	1/22	1/29	2/5	2/12	2/19	2/26
	목반	1/9	1/16	1/23	1/30	2/6	2/13	2/20	2/27

\* 사정에 따라 일정이 다소 조정될 수 있습니다.

■ 과학 PREMIUM 특강반 - '1학기 과학 마스터반' (개강: 12/21 - 토)

시간	과학 주말 특강 - '1학기 과학 마스터반'	
	수업 내용	참고
매주 토요일 2:40~5:00	중학교 3학년 1학기 과학 마스터 (총 10주 과정)	* 교재 : 내공의 힘 3-1 * 대상 : 겨울학기 중에 중학교 3학년 1학기 과정을 미리 공부하려는 학생

■ 신청 방법

- TOPIA Academy 홈페이지 회원가입 후 본원 위성프라자 4층 상담실에 방문접수 및 전화접수 (홈페이지 주소: <http://www.topiaacademy.co.kr> 중등부, 상담실: 3391-0013)
- 신청 시 국어/과학 요일 및 사회 요일을 정확히 명시해주시기 바랍니다.

■ 차 량

- 자세한 사항은 TOPIA Academy 홈페이지를 참고바랍니다.
- 월~금 : 5시40분 등원, 10시 하원 전차량 지원
- 토 : 9시 30분 등원, 1시 50분 하원 전차량 지원
- 일요일은 차량이 지원되지 않습니다.

■ 수업장소 : TOPIA Academy 본원

■ 상담 및 문의 : 중계본원 위성프라자 4층 ☎3391-0013

- \* 과목별로 개별 수강 가능하며, 2~3개 과목을 연합 수강하면 할인율이 적용됩니다.
- \* TOPIA Academy 재원생이 아니더라도 수강 가능하며, 재원생에게는 할인 혜택이 있습니다.
- \* 개인 사유로 인한 결석은 이월 및 환불처리가 되지 않습니다. 단, 병결 및 장기여행(증명서 필요) 제외.

## <TOPIA Academy 국과사 전문센터> 신청서

성명		학년	☐예비중3			
학교		부모님 연락처				
반명 (영수)		토피아 비재원생	비재원생 아래 v 표시			
희망 강좌에 V표	과목	요일 및 시간 개강일	신청	고민	미신청	상담 요청
	내신 집중 국어/과학 연합반 (필수 선택 과목)	금요일반(5:40~10:00) 개강일 : 12월 20일				
		토요일반(9:30~1:50) 개강일 : 12월 21일				
	역사2 단과반	월요일반(5:40~7:40) 개강일 : 1월 6일				
		화요일반(5:40~7:40) 개강일 : 1월 7일				
	사회2 단과반	수요일반(5:40~7:40) 개강일 : 1월 8일				
		목요일반(5:40~7:40) 개강일 : 1월 9일				
	과학 주말 특강 (1학기 마스터반)	토요일반 (2:40~5:00) 개강일 : 12월 21일				

### <수강 신청 방법>

- 1) TOPIA 아카데미 전화(상담실을 통해 수강신청 가능)
- 2) 신청서를 아카데미 상담실(4층)으로 제출
- 3) 다음 등원시에 담임선생님께 제출

홈페이지 주소 : <http://www.topiaacademy.co.kr> 전화 : 02-3391-0013